

# X-Ray 透视检测设备

---

= CT=1900



卓茂光电

3D X-ray、在线X-Ray

# CT-1900 简介

---

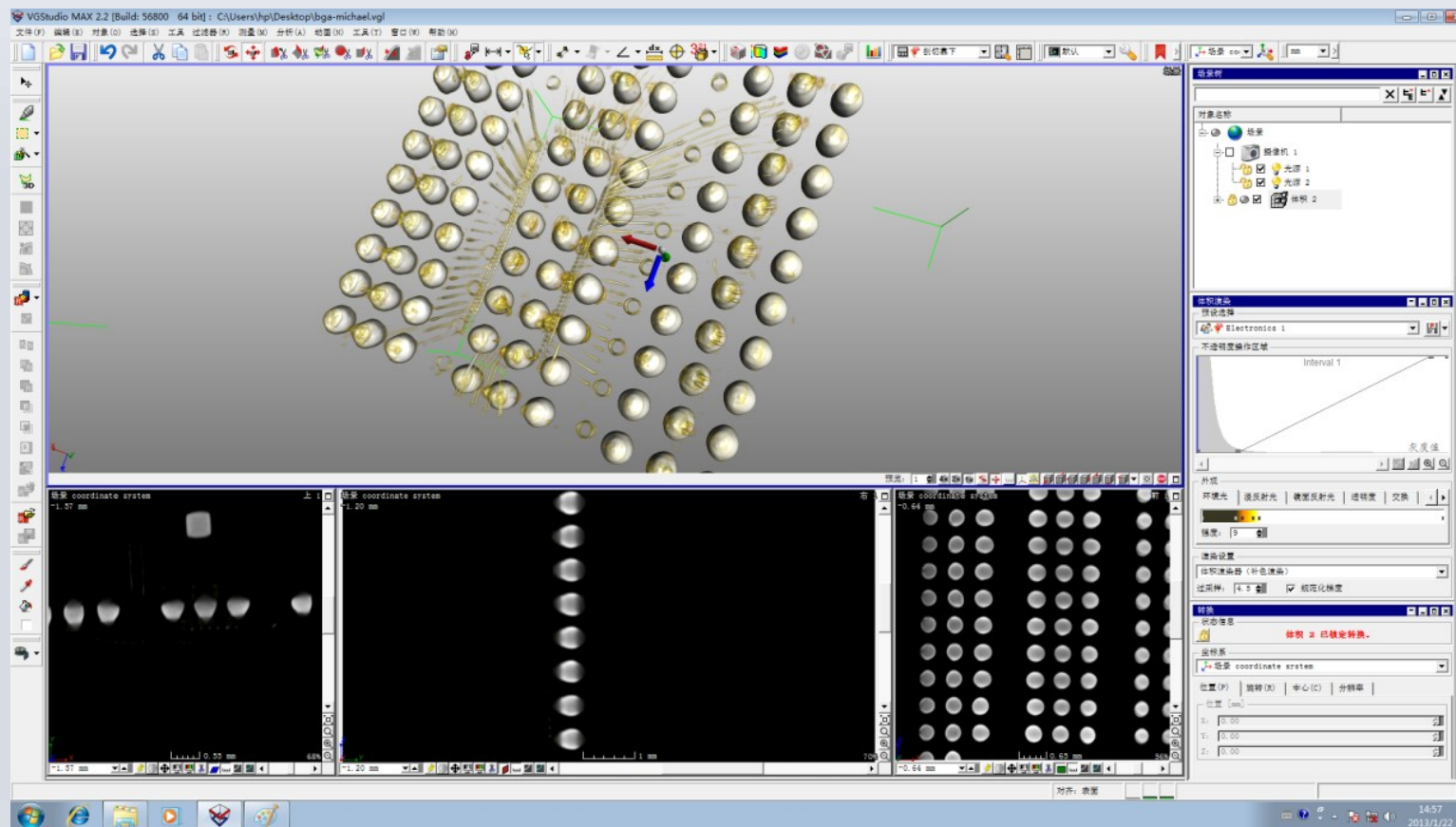
X-7600是卓茂光电最新推出的一款高性能、高清晰度和高分辨率Xray检测设备，可以说是所有离线式Xray的旗舰机型。

- 130KV 3  $\mu$ m 闭式X射线管，免维护、长寿命
  - 采用300W 高分辨率数字平板探测器
  - 倾斜60度观测
  - 360度旋转
  - 彩色图像导航
  - 自动编程检测以及自动判断
  - 可升级3D模块（工业CT）
  - 自动测试方案定制
-

## CT-1900 标准配置

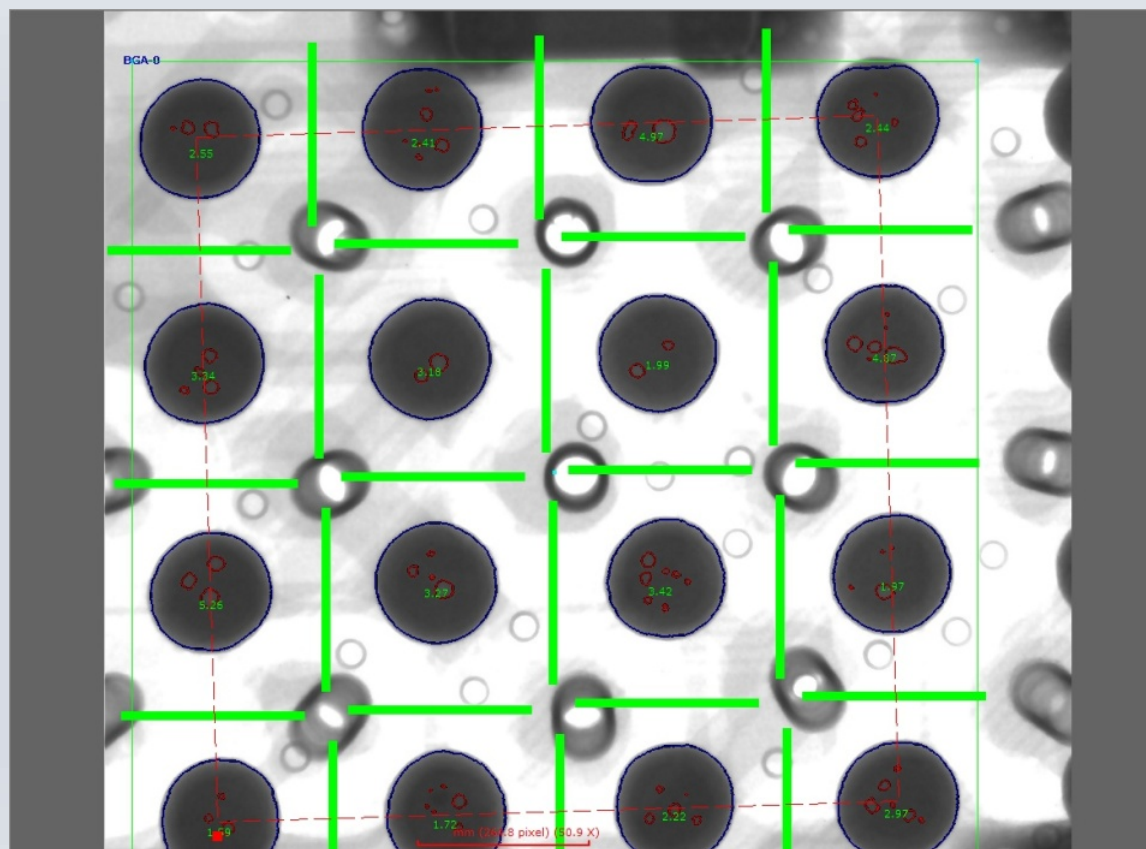
Tube	130KV 3um
平板探测器分辨率	1500*1500
FOV（有效感应面	70*70(mm)
放大倍率	1000(倍)
旋转	360度
倾斜	60度
样品尺寸	590*450(mm)
行程（X、Y、Z）	360*300*400(mm)
计算机	HP工作站
显示器	三星/飞利浦 24寸高清LED
质保	整机 一年

# 软件界面-

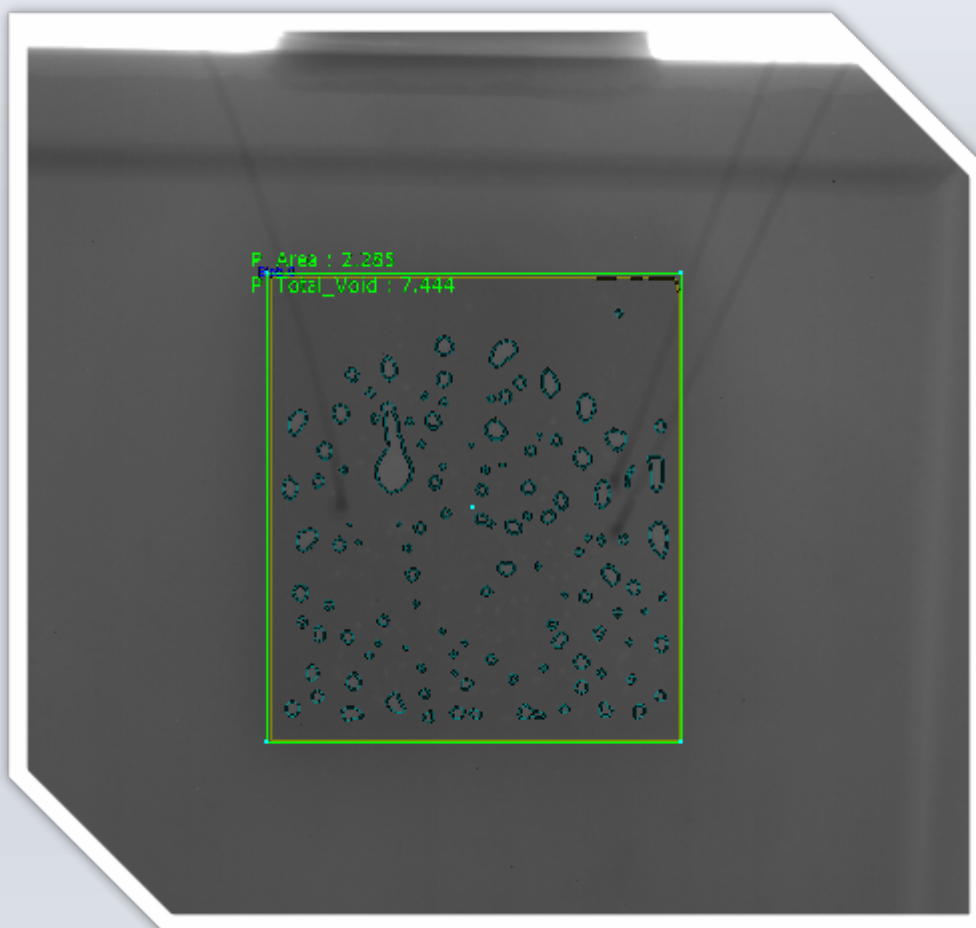


# 功能展示—BGA

自动测试 B G A 的面积、气泡、空焊（O p e n）、短路、偏移、圆润度、锡球遗失等

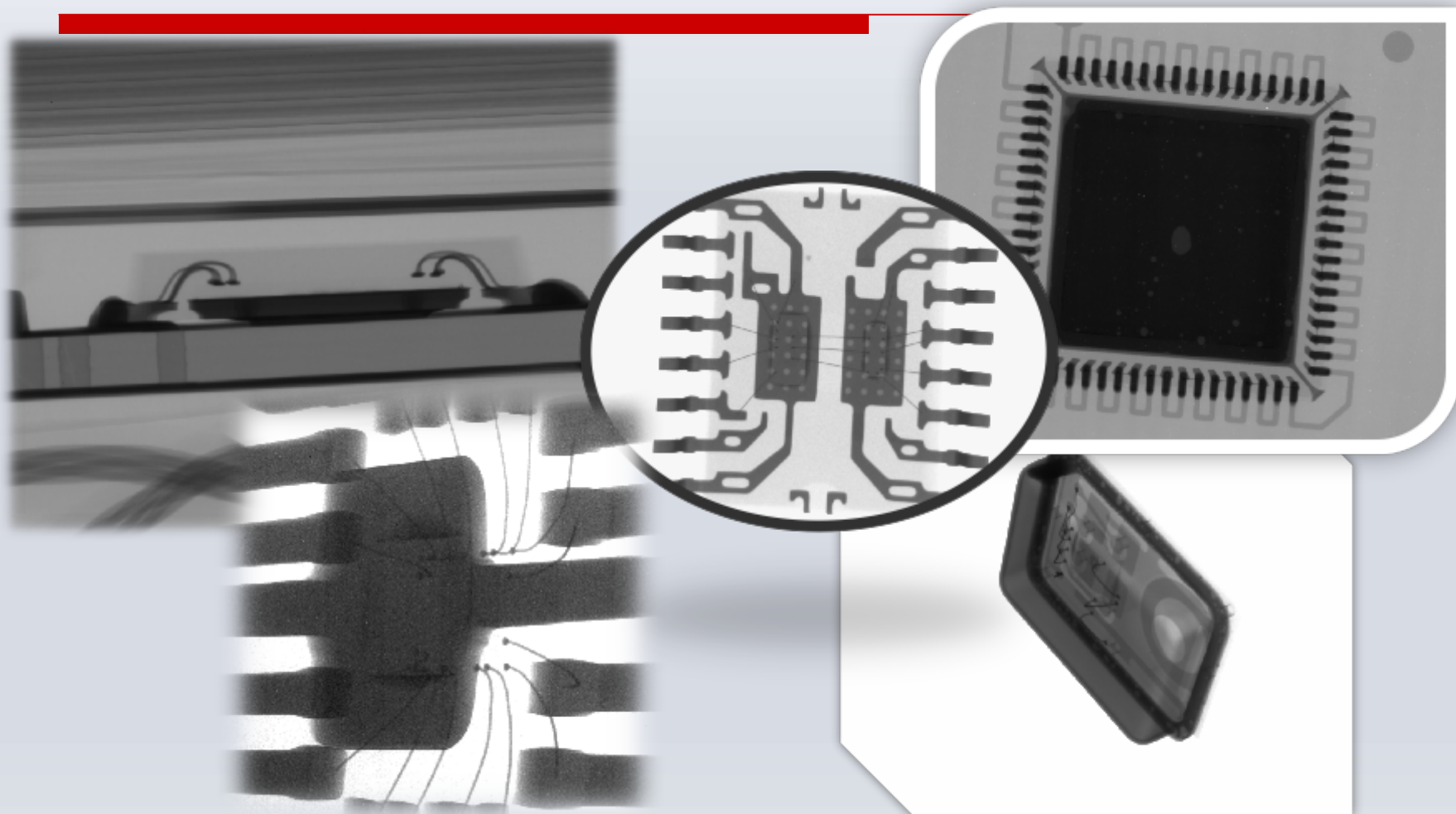


# 气泡测量-气泡比例、面积等等



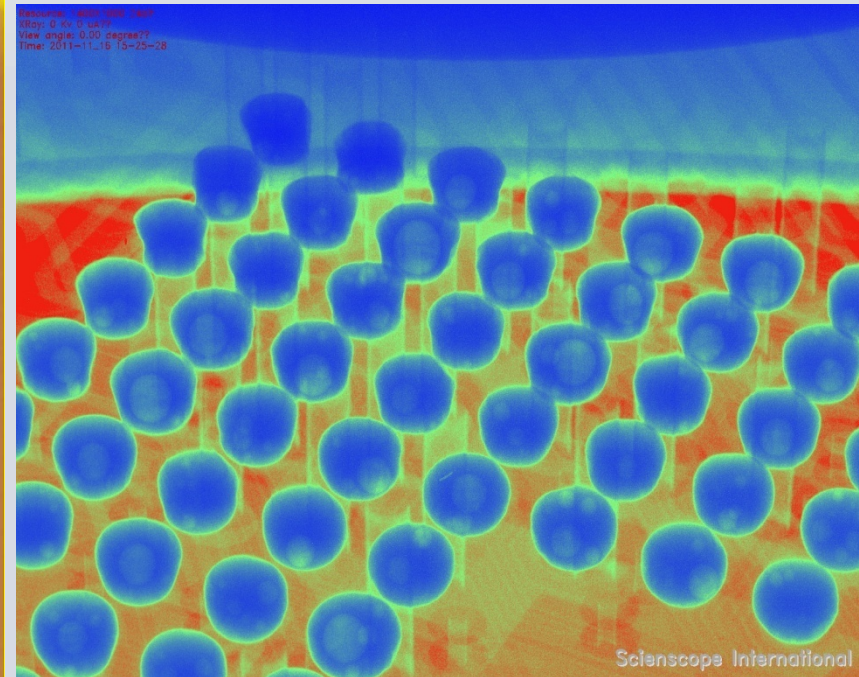
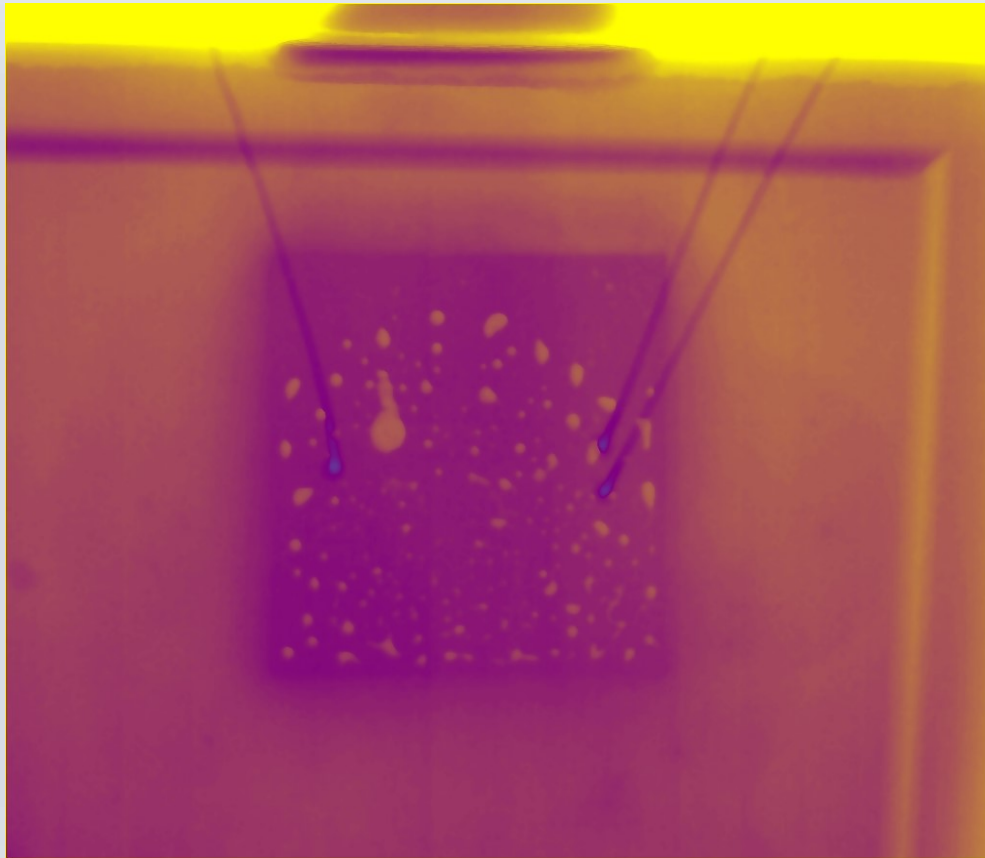


# 2D图



# 彩色图

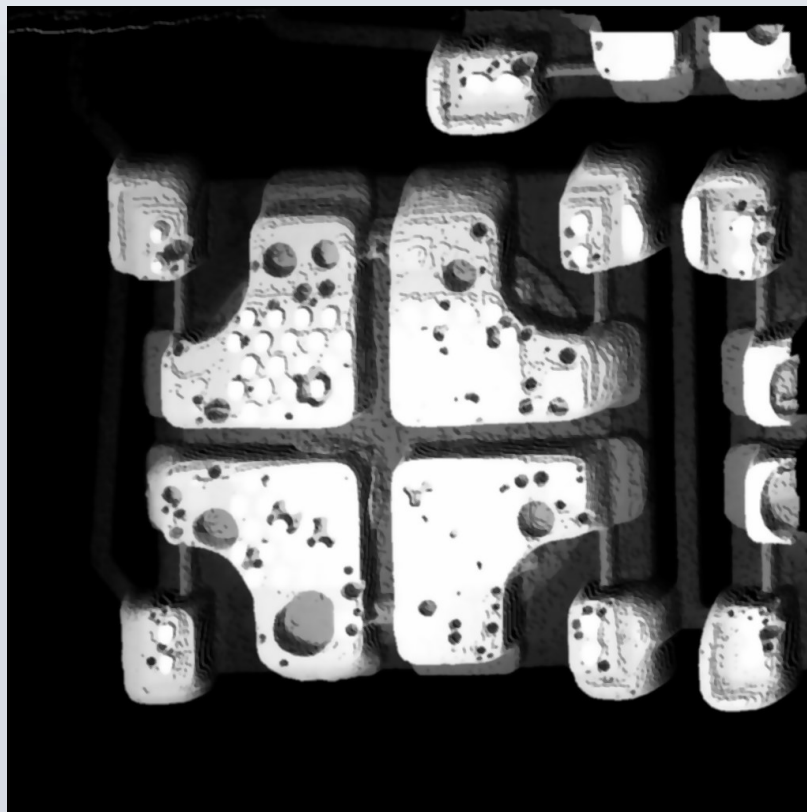
---



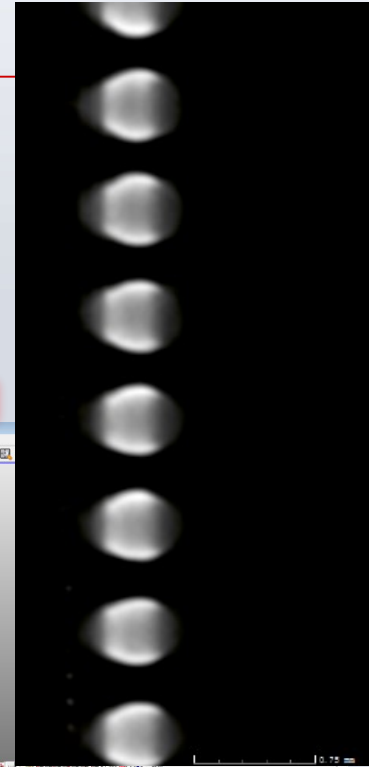
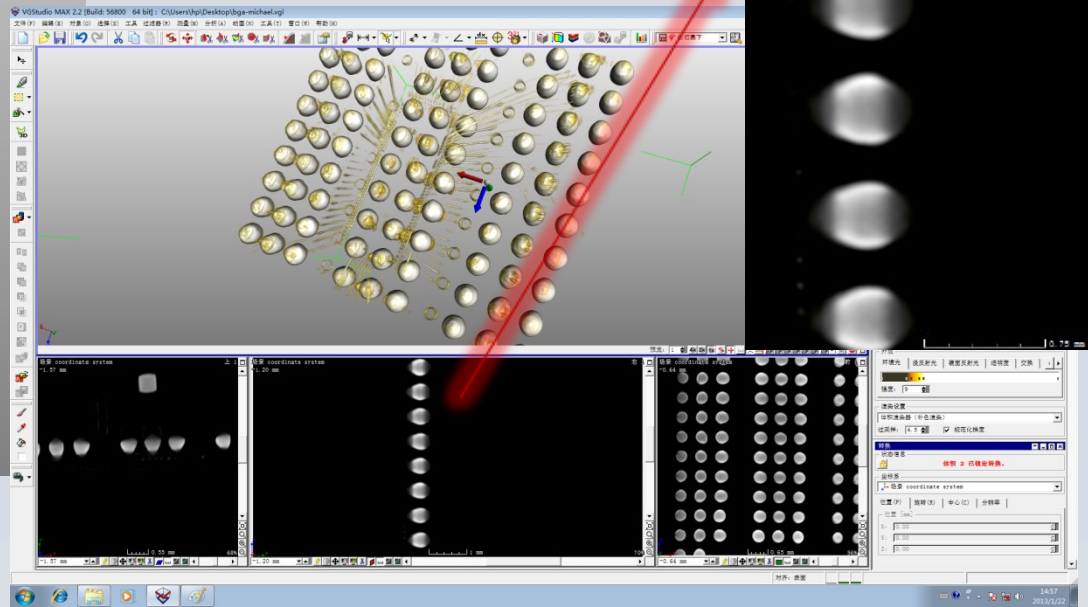
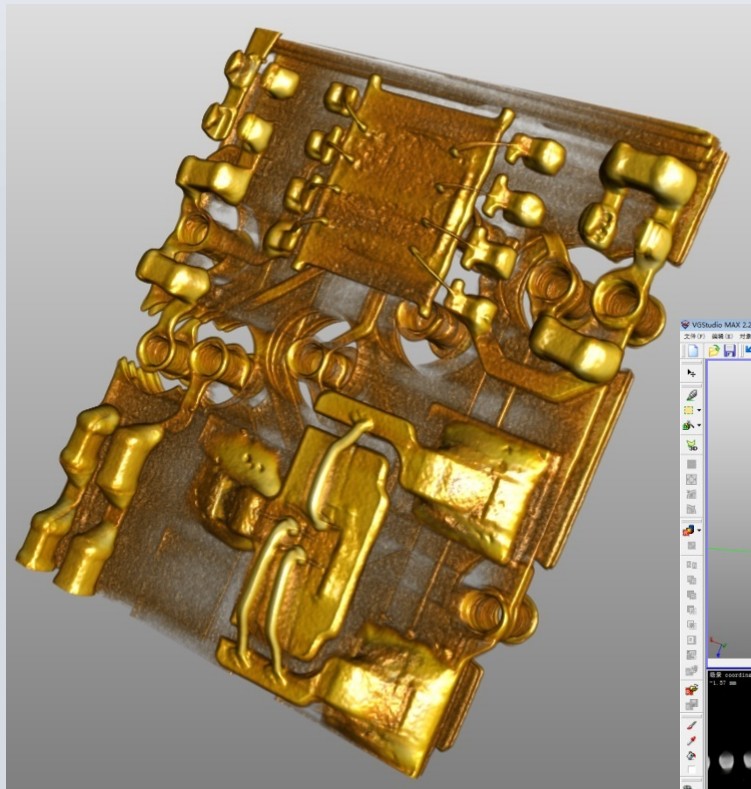


# 虚拟3D图像

---

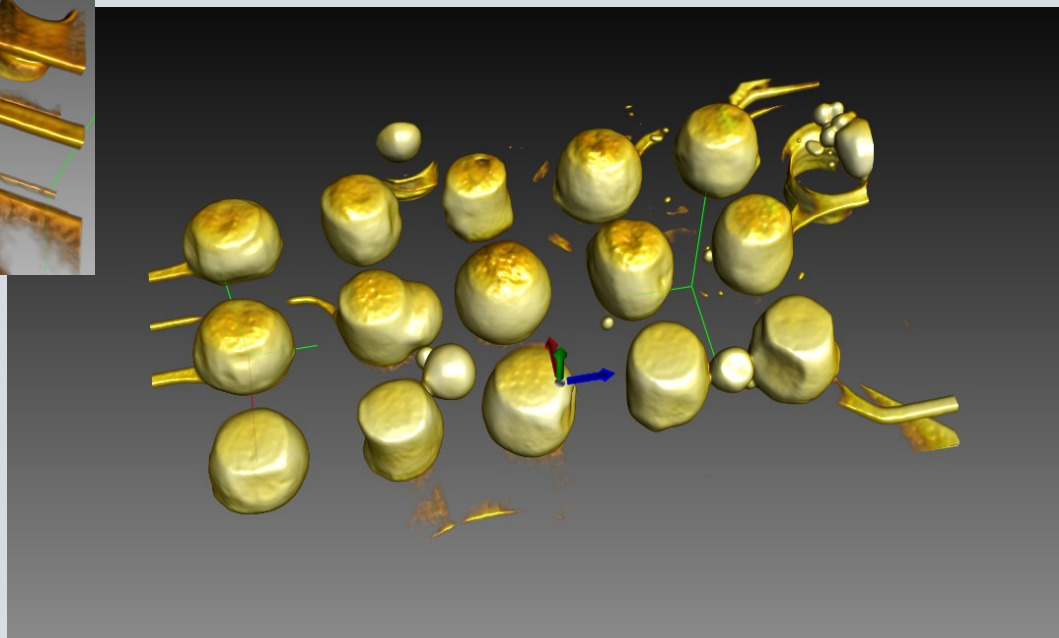
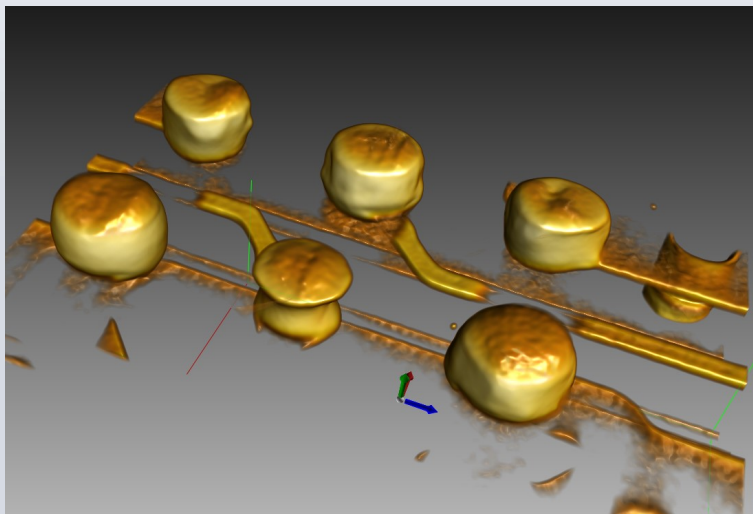


# 工业CT-3D

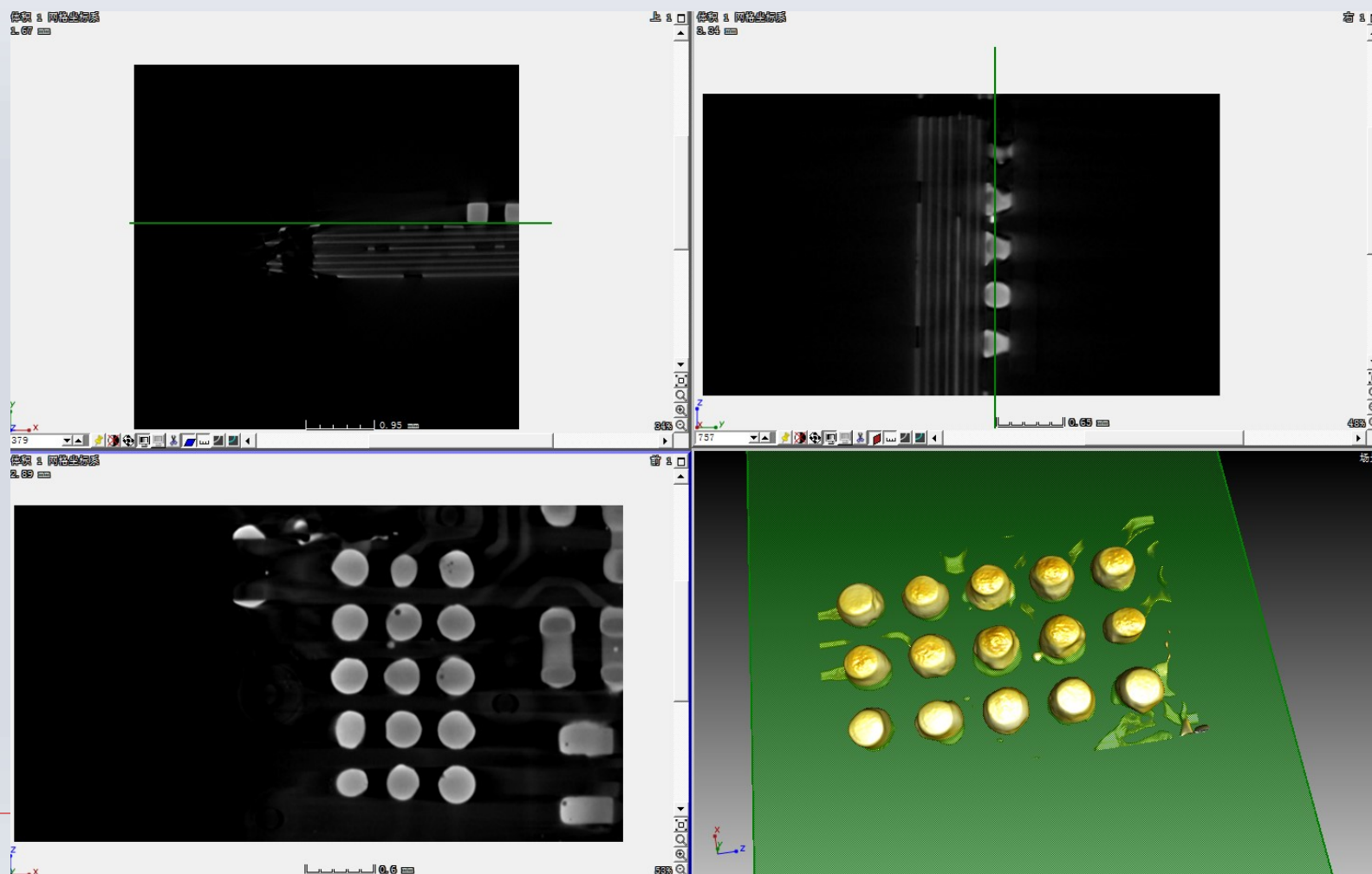


# 工业CT-3D

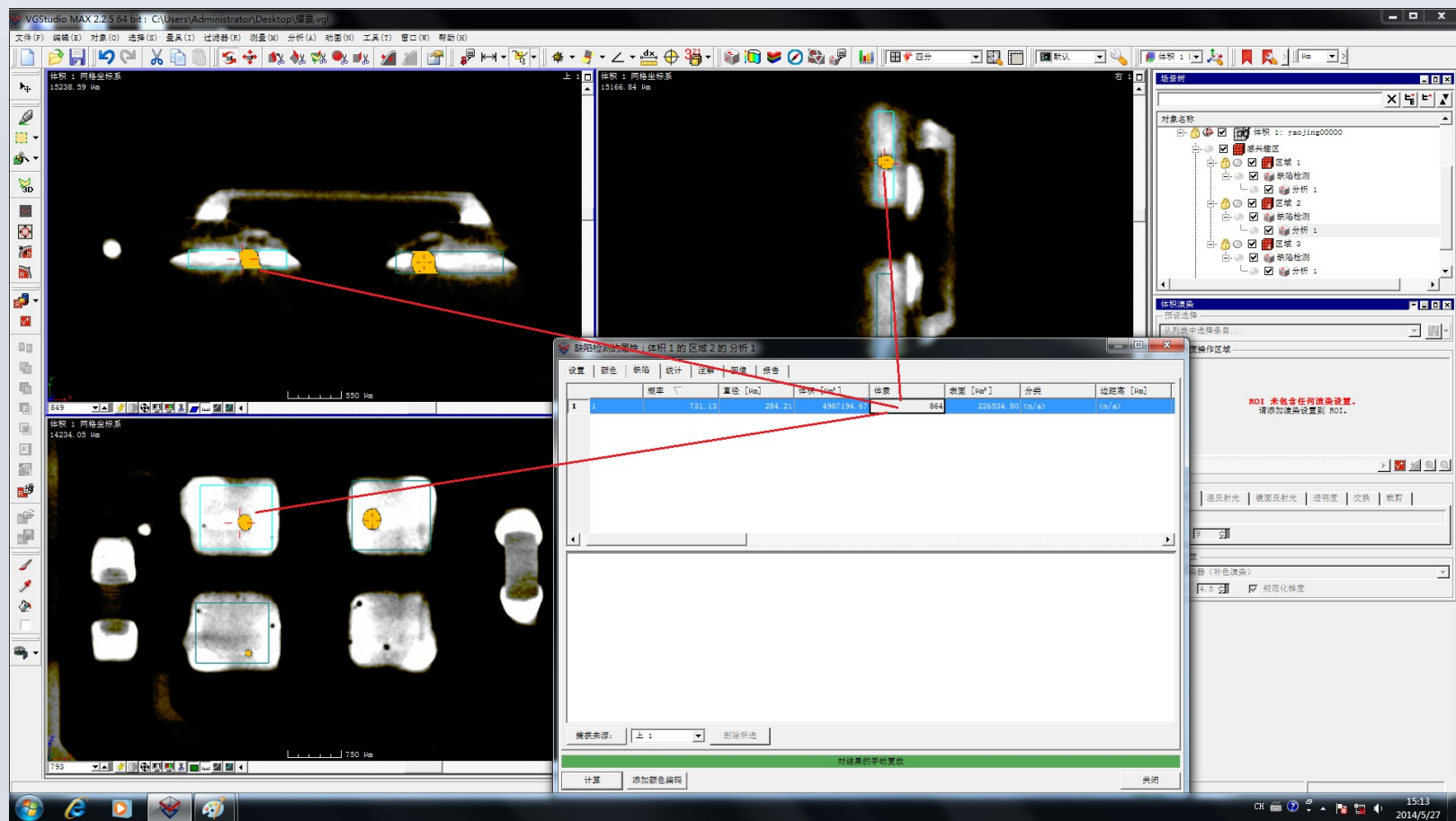
---



# 工业CT-3D



# 工业CT-3D





# 全球主要客户



FLEXTRONICS

FOXCONN®



DELL™

DESAY

MFS

